



UFRJ

UNIVERSIDADE FEDERAL
DO RIO DE JANEIRO

Aplicações das resinas Bulk-fill na Odontopediatria



PROGRAMA DE PÓS-GRADUAÇÃO EM ODONTOLOGIA

Ficha Catalográfica

Aplicações das resinas Bulk-fill na Odontopediatria [recurso eletrônico]. /
Passos...[et al]. – Rio de Janeiro: Universidade Federal do Rio de Janeiro,
Odontopediatria, Programa de Pós-Graduação em Odontologia, 2022.
27 p.: il.

Modo de acesso: <https://pantheon.ufrj.br/>

Inclui Bibliografia

ISBN: 978-65-00-52290-7

1. Odontopediatria. 2. Resinas Compostas. 3. Odontologia. 4. Restauração
Dentária Permanente. I. Passos, Pedro Fernandes. II. Correa, Ivo Carlos. III.
Primo, Laura Guimarães. IV. Visconti, Maria Augusta. UFRJ,
Odontopediatria, Programa de Pós-Graduação em Odontologia. V. Título.

CDD 617.6

SUMÁRIO

APRESENTAÇÃO

VANTAGENS

RELEVÂNCIA CLÍNICA

PROPRIEDADES MATERIAIS

INDICAÇÕES

TÉCNICA OPERATÓRIA

CURIOSIDADES

REFERÊNCIAS

CRÉDITOS



UFRJ
UNIVERSIDADE FEDERAL
DO RIO DE JANEIRO



PPgO UFRJ
PROGRAMA DE PÓS-GRADUAÇÃO EM ODONTOLOGIA



APRESENTAÇÃO

O objetivo desta produção didática é trazer informação com qualidade e base científica sobre as aplicações das resinas *Bulk-fill*, contribuindo para a tomada de decisão do clínico e do Odontopediatra.

Público-alvo

Alunos de graduação, pós-graduação e cirurgiões-dentistas que atuam na área da Odontologia restauradora.



UFRJ
UNIVERSIDADE FEDERAL
DO RIO DE JANEIRO



PPgO UFRJ
PROGRAMA DE PÓS-GRADUAÇÃO EM ODONTOLOGIA

VANTAGENS



O que diferencia as resinas *Bulk-fill* dos compósitos convencionais?

Apresentam maior translucidez e baixas taxas de contração de polimerização, possibilitando realizar uma fotoativação mais profunda e utilizar incrementos de maior volume.

Dessa forma, gasta-se menos tempo ao realizar o procedimento operatório.



UFRJ
UNIVERSIDADE FEDERAL
DO RIO DE JANEIRO



PPgO UFRJ
PROGRAMA DE PÓS-GRADUAÇÃO EM ODONTOLOGIA

RELEVÂNCIA CLÍNICA



A simplificação de etapas reduzindo a duração do tempo operatório/clínico facilitam o atendimento de:

- Crianças
- Idosos
- Pacientes especiais
- Pacientes com problemas articulares que não conseguem permanecer muito tempo com a boca aberta
- Pacientes acamados ou que necessitam de atendimento domiciliar



PROPRIEDADES MATERIAIS

A *Bulk-fill* pode ser encontrada em duas apresentações, de acordo com a consistência:

Regular



Menor fluidez

Alta viscosidade

MAIOR resistência

Mais carga
(partículas)

Técnica Bulk
(1 incremento)

Fluida



MAIOR fluidez

Baixa viscosidade

Menor resistência

Menos carga
(partículas)

2 incrementos



UFRJ
UNIVERSIDADE FEDERAL
DO RIO DE JANEIRO



PPgO UFRJ
PROGRAMA DE PÓS-GRADUAÇÃO EM ODONTOLOGIA

PROPRIEDADES MATERIAIS

Translucidez



Suas partículas facilitam a passagem de luz, possibilitando uma polimerização mais profunda e aprimorando a conversão de todo material resinoso durante a etapa da fotopolimerização.



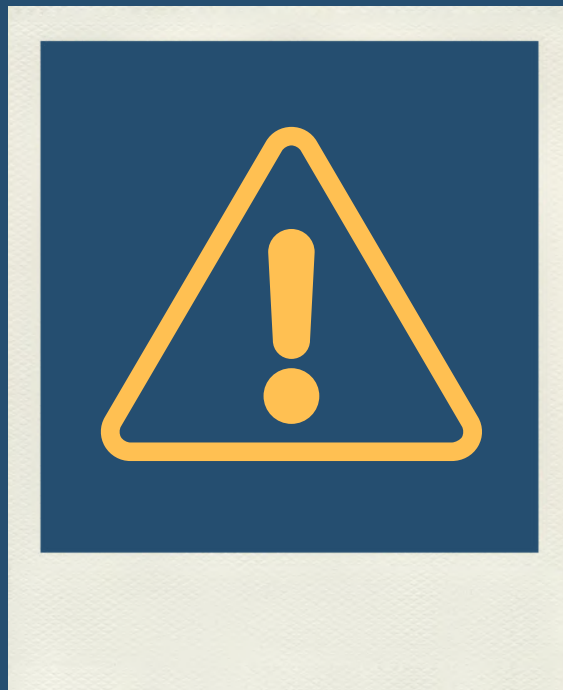
UFRJ
UNIVERSIDADE FEDERAL
DO RIO DE JANEIRO



PPgO UFRJ
PROGRAMA DE PÓS-GRADUAÇÃO EM ODONTOLOGIA

Cuidados

Devido à grande translucidez, considerar utilizar um material forrador, quando for necessário recobrir o fundo de cavidades escurecidas.



UFRJ
UNIVERSIDADE FEDERAL
DO RIO DE JANEIRO



PPgO UFRJ
PROGRAMA DE PÓS-GRADUAÇÃO EM ODONTOLOGIA

PROPRIEDADES MATERIAIS

Fator "C"

A *bulk-fill* apresenta maior qualidade marginal, e menores taxas de:

- contração volumétrica
- tensão de polimerização
- deflexão de cúspides



UFRJ
UNIVERSIDADE FEDERAL
DO RIO DE JANEIRO



PPgO UFRJ
PROGRAMA DE PÓS-GRADUAÇÃO EM ODONTOLOGIA

PROPRIEDADES MATERIAIS

A facilidade de manipulação do material através de um maior incremento inserido na cavidade, proporciona melhor qualidade marginal e menor retenção de espaços vazios, gerando menos bolhas ou *gaps* no interior da restauração.



UFRJ
UNIVERSIDADE FEDERAL
DO RIO DE JANEIRO



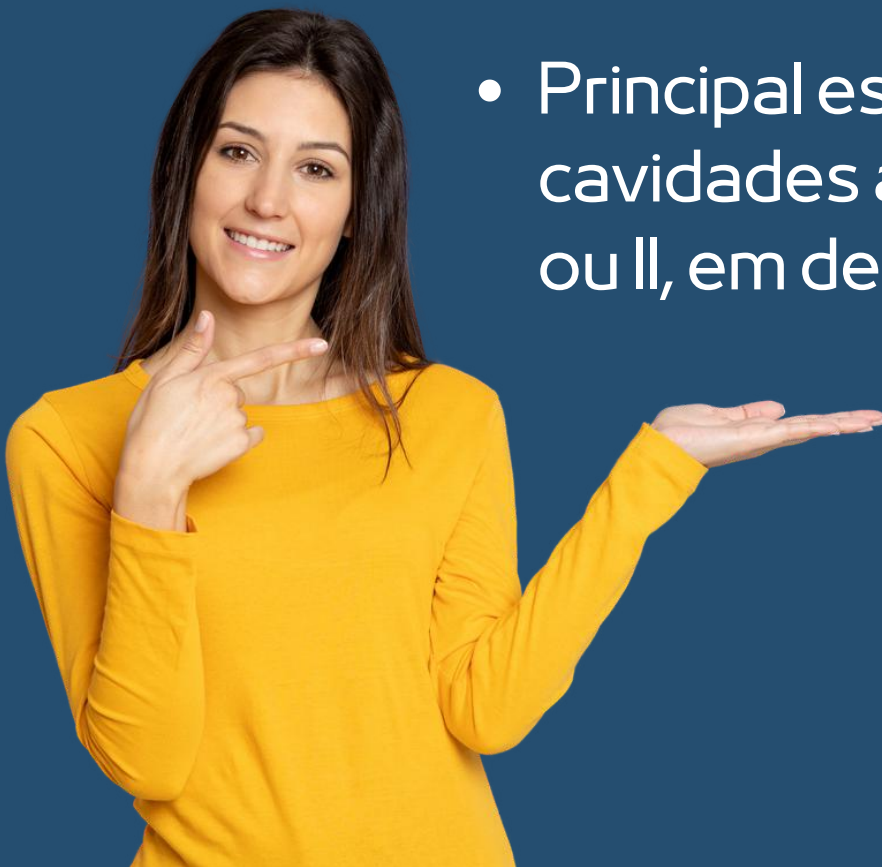
PPgO UFRJ
PROGRAMA DE PÓS-GRADUAÇÃO EM ODONTOLOGIA

INDICAÇÕES



Bulk-fill Regular

- Restaurações diretas utilizando incremento único ou em incrementos de até **4 mm**
- Principal escolha para cavidades amplas Classe I ou II, em dentes posteriores

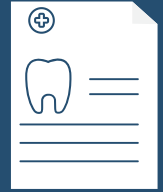


UFRJ
UNIVERSIDADE FEDERAL
DO RIO DE JANEIRO



PPgO UFRJ
PROGRAMA DE PÓS-GRADUAÇÃO EM ODONTOLOGIA

INDICAÇÕES



Bulk-fill Fluida

- Base ou forramento de restaurações diretas
- Núcleo de Preenchimento



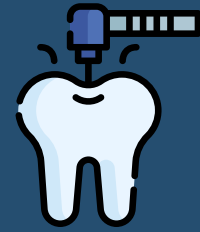
UFRJ
UNIVERSIDADE FEDERAL
DO RIO DE JANEIRO



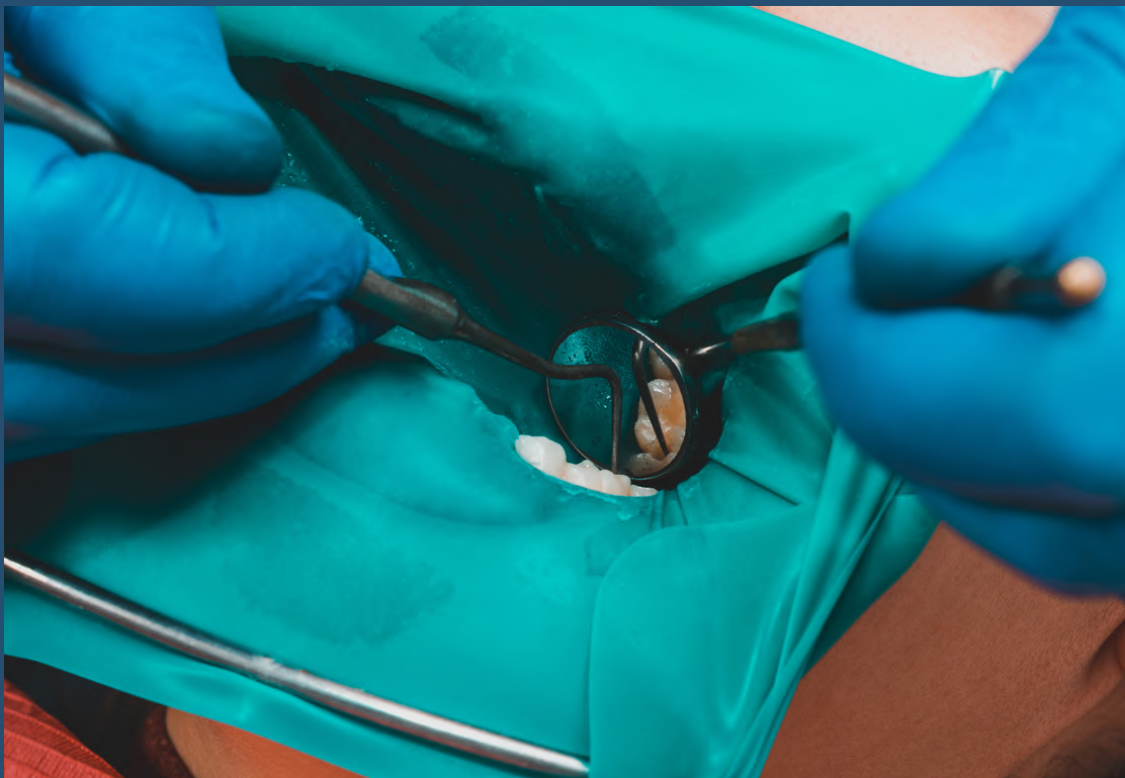
PPgO UFRJ
PROGRAMA DE PÓS-GRADUAÇÃO EM ODONTOLOGIA

TÉCNICA OPERATÓRIA

1) Preparo operatório



- Posicionar o isolamento absoluto
- Remover o tecido cariado



*Lembre-se de utilizar matriz e cunha cervical para a correta adaptação do material restaurador



UFRJ
UNIVERSIDADE FEDERAL
DO RIO DE JANEIRO



PPgO UFRJ
PROGRAMA DE PÓS-GRADUAÇÃO EM ODONTOLOGIA

2) Checagem das dimensões



- Cheque a profundidade da cavidade utilizando uma sonda milimetrada



UFRJ
UNIVERSIDADE FEDERAL
DO RIO DE JANEIRO

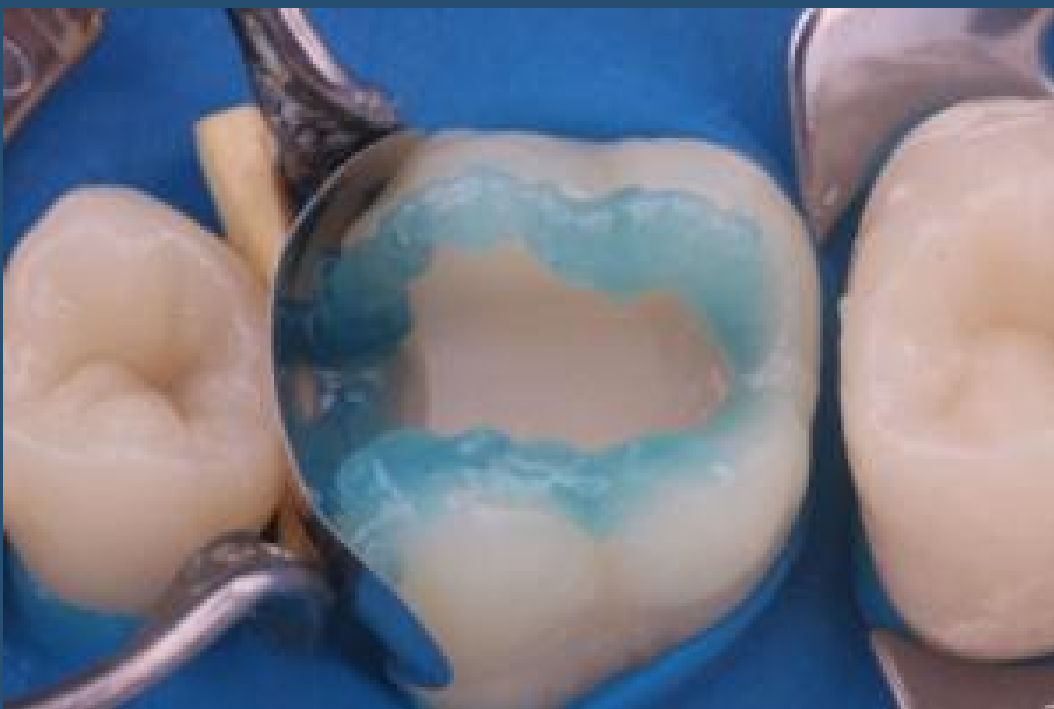
Odonto
pediatria
UFRJ

PPgO
UFRJ
PROGRAMA DE PÓS-GRADUAÇÃO EM ODONTOLOGIA

3) Condicionamento Dental

(ácido fosfórico 37%)

- Aplicar o condicionamento no **esmalte** por:
30 segundos (dente permanente)
15 segundos (dente decíduo)



- Aplicar o condicionamento na **dentina** por:
15 segundos (permanente)
7 segundos (decíduo)
 - Lavar e secar



UFRJ
UNIVERSIDADE FEDERAL
DO RIO DE JANEIRO



PPgO UFRJ
PROGRAMA DE PÓS-GRADUAÇÃO EM ODONTOLOGIA

4) Aplicação do Adesivo

- Selecione o adesivo compatível com o fabricante da *Bulk-fill*



- Aplicar ativamente utilizando microaplicador, seguindo as orientações do fabricante

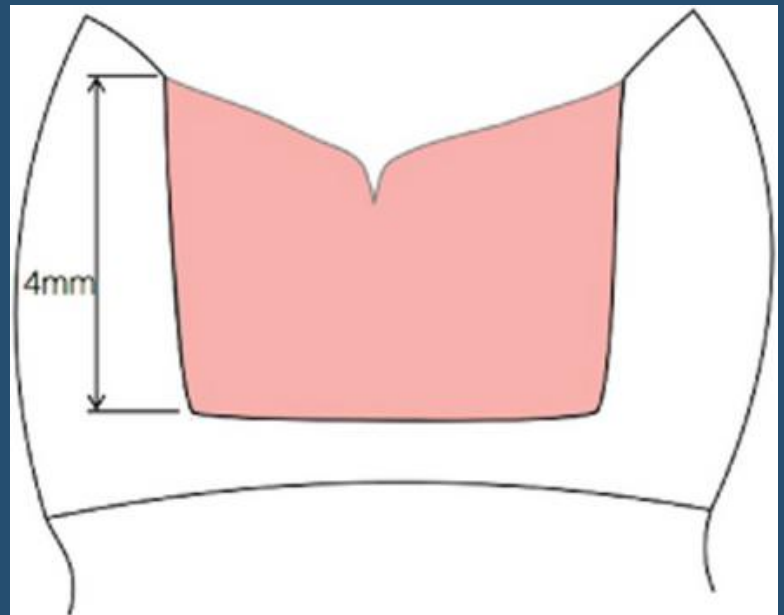


5) Preenchimento da cavidade

Aplique a *Bulk-fill* em incrementos de até **4 mm**

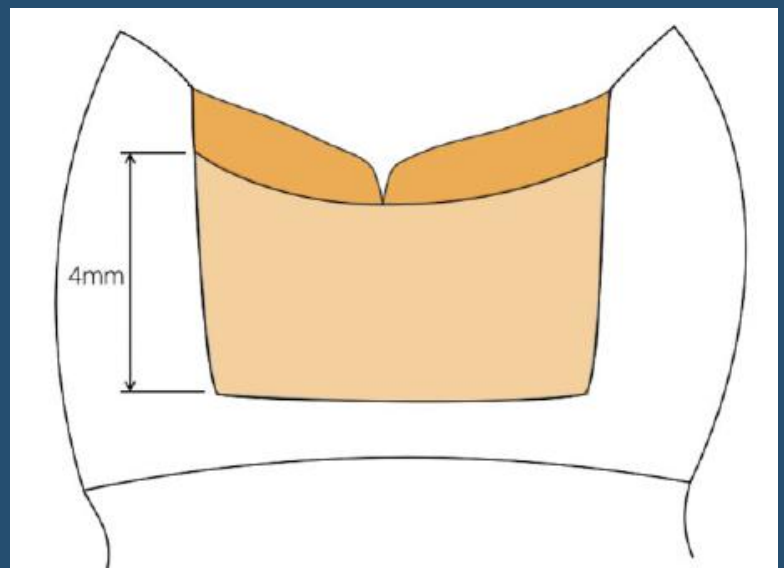
Regular

incremento
único



Fluida

2 incrementos:
cobrir a camada
superficial com
resina convencional



Fonte: Hirata *et al.* 2015

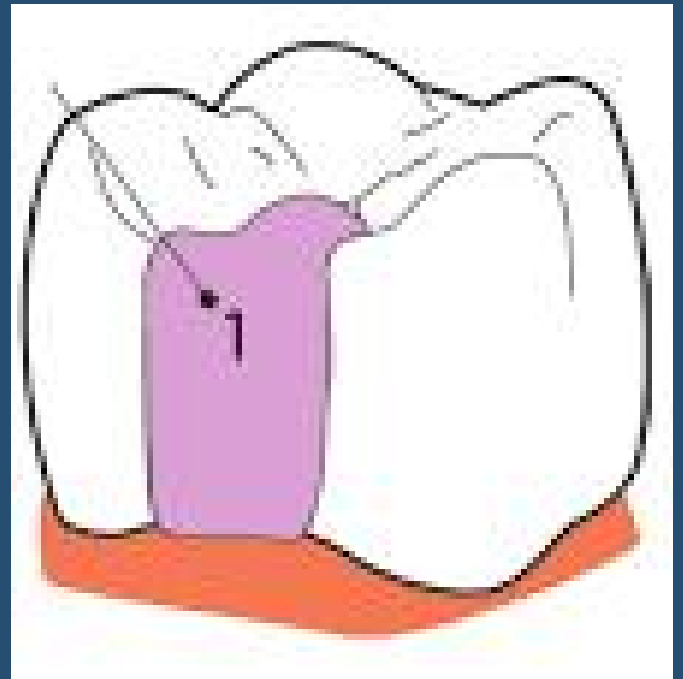


UFRJ
UNIVERSIDADE FEDERAL
DO RIO DE JANEIRO



PPgO UFRJ
PROGRAMA DE PÓS-GRADUAÇÃO EM ODONTOLOGIA

- *Bulk-fill Regular* - retire da seringa um incremento único de **4 mm**, utilizando espátula



- Condensar a resina contra todas as paredes da cavidade e esculpir a superfície oclusal antes de fotoativar o material

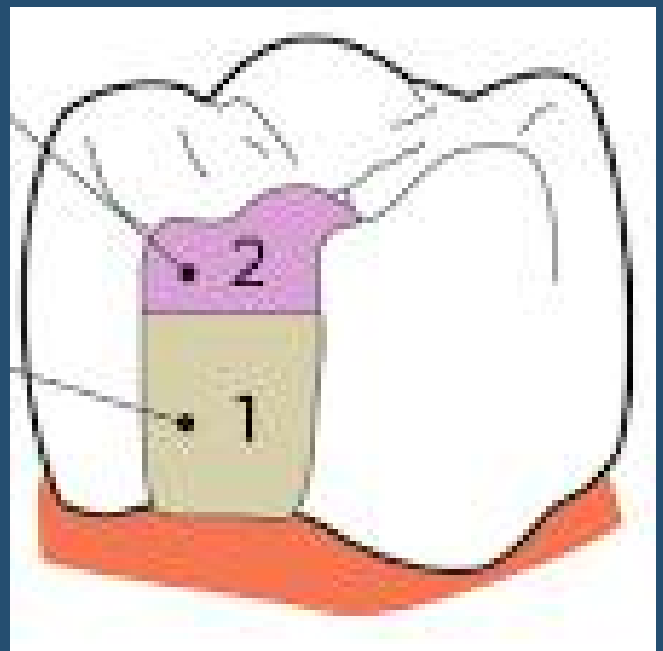
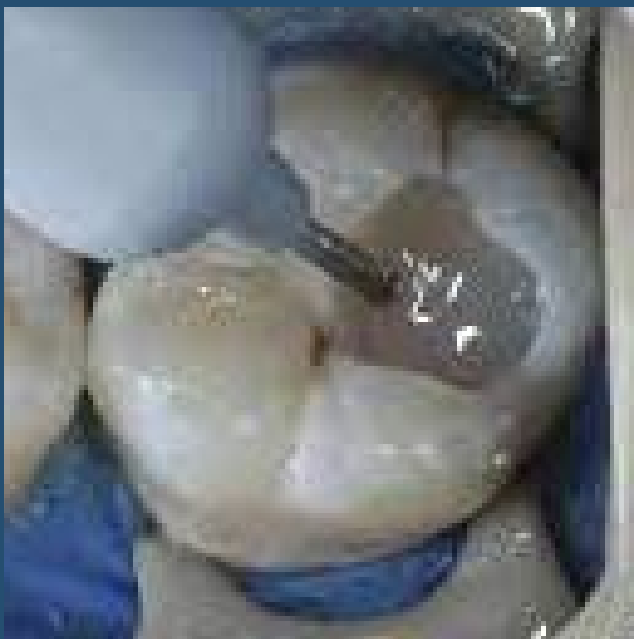


UFRJ
UNIVERSIDADE FEDERAL
DO RIO DE JANEIRO



PPgO UFRJ
PROGRAMA DE PÓS-GRADUAÇÃO EM ODONTOLOGIA

- **Bulk-fill Fluida** - aplique diretamente no interior da cavidade, utilizando a ponteira



- Preencher a camada superficial com 2 mm de resina convencional ou *Bulk-fill* regular



UFRJ
UNIVERSIDADE FEDERAL
DO RIO DE JANEIRO



PPgO UFRJ
PROGRAMA DE PÓS-GRADUAÇÃO EM ODONTOLOGIA

6) Fotoativação

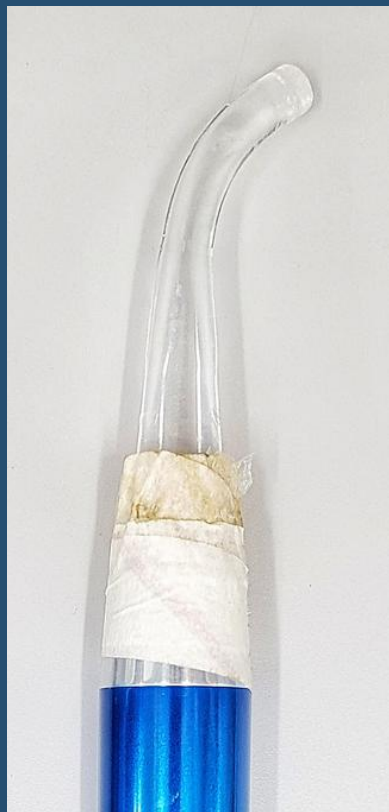
- Fotopolimerizar cada incremento por **20 segundos**
- Fotoative através das superfícies oclusal, vestibular e lingual



- Utilizar fotopolimerizadores LED de irradiância $\geq 1000 \text{ mW/cm}^2$



- Certifique-se do estado de conservação e das características do aparelho fotopolimerizador disponível, para atingir a conversão total da resina



- Aparelhos com ponteiros danificados, não são recomendados



7) Acabamento e Polimento



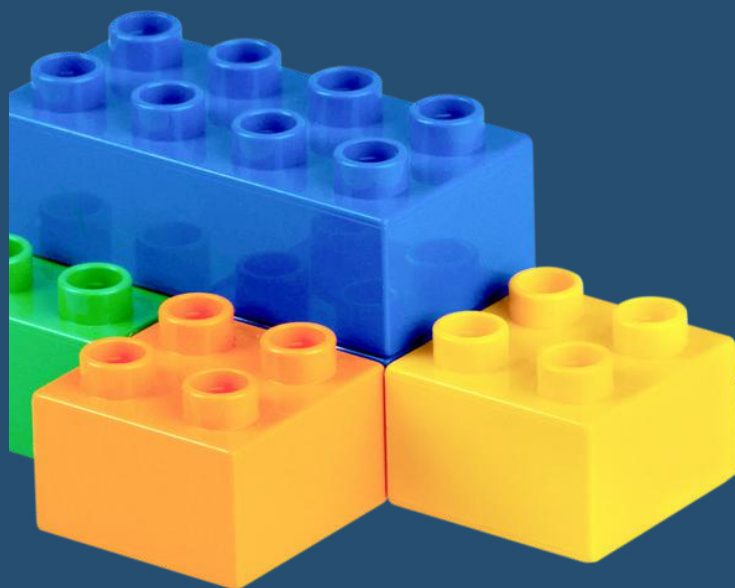
- Checar a oclusão do paciente, realizar acabamento com pontas diamantadas e discos de lixa, e finalizar com o polimento.



CURIOSIDADES

O termo "**bulk**" vem do Inglês e significa "**volume**"

A técnica *Bulk-fill* visa o preenchimento da cavidade utilizando um incremento de **maior volume**.



UFRJ
UNIVERSIDADE FEDERAL
DO RIO DE JANEIRO

Odonto
pediatria
UFRJ

PPgO UFRJ
PROGRAMA DE PÓS-GRADUAÇÃO EM ODONTOLOGIA

Reduzimos o tempo das etapas de preenchimento e de fotoativação quando utilizamos incremento único.



UFRJ
UNIVERSIDADE FEDERAL
DO RIO DE JANEIRO



PPgO UFRJ
PROGRAMA DE PÓS-GRADUAÇÃO EM ODONTOLOGIA

Reduzindo retrabalhos,
problemas de micro-infiltração,
adesão ou novas cáries



Asseguramos o sucesso
clínico da restauração e a
satisfação do paciente.



UFRJ
UNIVERSIDADE FEDERAL
DO RIO DE JANEIRO



PPgO UFRJ
PROGRAMA DE PÓS-GRADUAÇÃO EM ODONTOLOGIA

REFERÊNCIAS



Referências
& Imagens



UFRJ
UNIVERSIDADE FEDERAL
DO RIO DE JANEIRO



PPgO UFRJ
PROGRAMA DE PÓS-GRADUAÇÃO EM ODONTOLOGIA

Universidade Federal do Rio de Janeiro
Faculdade de Odontologia
Programa de Pós-Graduação em Odontologia
Área de Concentração: Odontopediatria



ELABORAÇÃO

Doutorando Pedro Fernandes Passos

Prof. Dr. Ivo Carlos Correa

Profa. Dra. Laura Guimarães Primo

Profa. Dra. Maria Augusta Visconti

www.odontologia.ufrj.br/posgraduacao-stricto-sensu



UFRJ
UNIVERSIDADE FEDERAL
DO RIO DE JANEIRO



PPgO UFRJ
PROGRAMA DE PÓS-GRADUAÇÃO EM ODONTOLOGIA